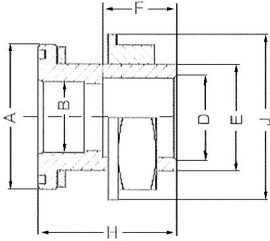


21.192.02

Tankverschraubung



Mit Klebemuffe bzw. Gewindemuffe.  
Dichtung CSM.

BLIV/CSM

B	Art.-Nr.	D	LS	E	A	F	H	J	kg
3/8"	721.192.02.016	16	1	3/4"	36	17	40	36	0,031
1/2"	721.192.02.020	20	1	1"	50	18	45	50	0,074
3/4"	721.192.02.025	20	1	1"	50	18	45	50	0,068
1"	721.192.02.032	25	1	1 1/4"	60	23	60	60	0,120
1 1/2"	721.192.02.050	40	1	2"	80	40	74	93	0,254
2"	721.192.02.063	50	1	2 3/4"	110	40	80	110	0,458